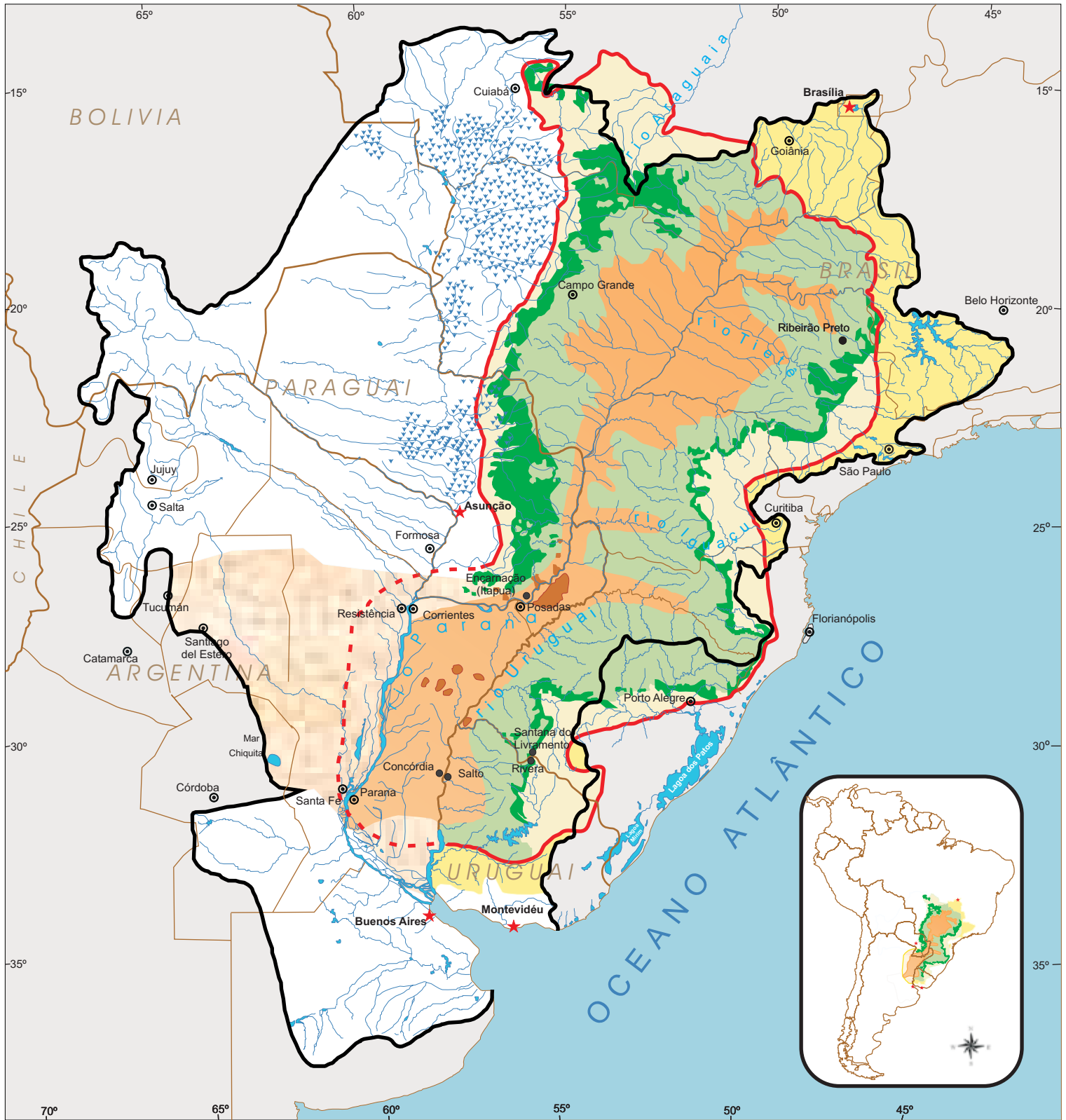


# MAPA ESQUEMÁTICO DO SISTEMA AQÜÍFERO GUARANI



## LEGENDA

- |   |                                       |
|---|---------------------------------------|
| Drenagens não relacionadas ao sistema                   | Limite bacia hidrográfica do Prata    |
| Áreas potenciais de recarga indireta                    | Limite da bacia sedimentar do Paraná  |
| a partir da drenagem superficial                        | Limite da bacia do Paraná a definir   |
| a partir do fluxo subterrâneo                           | Rios                                  |
| Áreas potenciais de recarga direta                      | Áreas úmidas                          |
| regime poroso: afloramento do Guarani                   | Limite político de País               |
| regime fissural/poroso: basalts e arenitos              | Limite político de Estados/Províncias |
| Áreas potenciais de descarga                            | Cidades (Áreas críticas em estudo)    |
| regime fissural/poroso: basalts e arenitos (individuos) | Capitais Estados/Províncias           |
| regime poroso: afloramentos do Guarani                  | Capital dos Países                    |
| regime fissural/poroso: relação com o Guarani a definir |                                       |

0 100 200 300 km

Mapa elaborado pela CAS/SRH/MMA (UNPP/Brasil) em junho de 2001, aprovado pelo Conselho Superior de Preparação do Projeto em julho de 2001 e adaptado pela Agência Nacional de Águas de Brasil (ANA) em março de 2003.

### Fontes:

- Mapa Hidrogeológico da América do Sul, 1996, DNPM/CPRM/Unesco.
- Mapa Hidrogeológico do Aquífero Guarani, 1999, Campos H.C.
- Mapa de Integração Geológica de la Cuenca del Plata, 1998, MERCOSUR/SGT2.
- Mapa de Integração Hidrogeológica da Bacia do Prata, em elaboração, MERCOSUL/SGT2.
- Mapa Geológico do Brasil, 2ª Ed., 1995, MME/DNPM.
- Mapa Geológico da Bacia do Rio da Prata, 1970, OEA.